

## EMPLAZAMIENTO



## CUADRO DE SUPERFICIES

| Planta baja                             |                            |
|---|----------------------------|
| Recibidor - Distribuidor                | 7.57 m <sup>2</sup>        |
| Salon Comedor                           | 47.70 m <sup>2</sup>       |
| Cocina                                  | 12.96 m <sup>2</sup>       |
| Baño 3                                  | 3.17 m <sup>2</sup>        |
| Escalera                                | 1.47 m <sup>2</sup>        |
| Cto Instalaciones                       | 4.20 m <sup>2</sup>        |
| <b>Total Sup. Útil Interior P. Baja</b> | <b>77.07 m<sup>2</sup></b> |

| Planta Primera                             |                             |
|--|-----------------------------|
| Escalera                                   | 3.47 m <sup>2</sup>         |
| Distribuidor                               | 8.24 m <sup>2</sup>         |
| Dormitorio principal - Vestidor            | 17.16 m <sup>2</sup>        |
| Baño principal                             | 5.64 m <sup>2</sup>         |
| Dormitorio 2                               | 13.65 m <sup>2</sup>        |
| Dormitorio 3                               | 12.29 m <sup>2</sup>        |
| Dormitorio 4                               | 11.02 m <sup>2</sup>        |
| Baño 2                                     | 4.71 m <sup>2</sup>         |
| Closet                                     | 3.55 m <sup>2</sup>         |
| <b>Total Sup. Útil Interior P. Primera</b> | <b>79.73 m<sup>2</sup></b>  |
| <b>TOTAL SUP. ÚTIL INTERIOR VIVIENDA</b>   | <b>156.80 m<sup>2</sup></b> |

| Planta baja                                |                            |
|--|----------------------------|
| Entrada                                    | 3.56 m <sup>2</sup>        |
| Terraza                                    | 30.56 m <sup>2</sup>       |
| <b>Total Sup. Útil Exterior P. Baja</b>    | <b>34.12 m<sup>2</sup></b> |
| Planta Primera                             |                            |
| Terraza 1                                  | 2.80 m <sup>2</sup>        |
| <b>Total Sup. Útil Exterior P. Primera</b> | <b>2.80 m<sup>2</sup></b>  |
| <b>TOTAL SUP. ÚTIL EXTERIOR VIVIENDA</b>   | <b>36.92 m<sup>2</sup></b> |

|                                 |                             |
|---------------------------------|-----------------------------|
| <b>TOTAL SUP. ÚTIL VIVIENDA</b> | <b>193.72 m<sup>2</sup></b> |
|---------------------------------|-----------------------------|

|  |                             |
|--|-----------------------------|
| TOTAL SUP. CONSTRUIDA INTERIOR VIVIENDA      | 197.03 m <sup>2</sup>       |
| TOTAL SUP. CONSTRUIDA EXTERIOR VIVIENDA      | 44.49 m <sup>2</sup>        |
| TOTAL SUP. CONSTRUIDA EXTERIOR ACCESO RODADO | 53.81 m <sup>2</sup>        |
| <b>TOTAL SUP. CONSTRUIDA TOTAL</b>           | <b>295.33 m<sup>2</sup></b> |

|                       |                             |
|-----------------------|-----------------------------|
| Jardín delantero *    | 81.55 m <sup>2</sup>        |
| Jardín principal *    | 139.81 m <sup>2</sup>       |
| <b>TOTAL JARDIN *</b> | <b>221.36 m<sup>2</sup></b> |

|                           |                             |
|---------------------------|-----------------------------|
| <b>SUPERFICIE PARCELA</b> | <b>358.28 m<sup>2</sup></b> |
|---------------------------|-----------------------------|

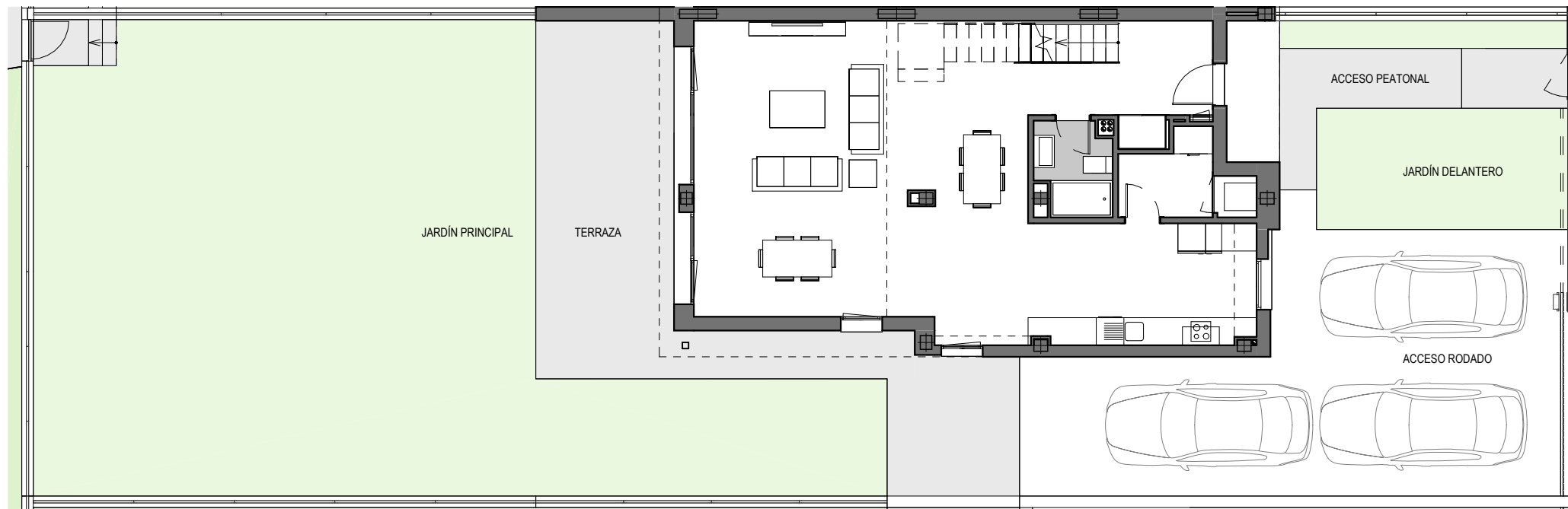
\* Incluida superficie construida exterior en planta baja

## Vivienda Nº 24 Tipo B

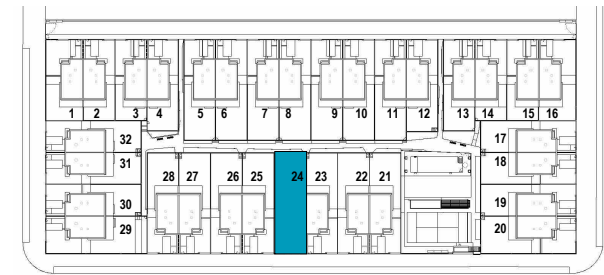
La información aquí contenida puede ser modificada durante el transcurso de la ejecución de la obra por exigencias técnicas o jurídicas, sin que ello implique menoscabo en el nivel global de calidades. Los peldaños de acceso a la vivienda y salidas a patios, puede alterarse en función de la rasante de las calles y corresponde a la D.F. fijar el criterio. Se han considerado como superficie construida exterior las zonas pavimentadas exteriores

1 m 2 m 3 m 4 m 5 m





## EMPLAZAMIENTO



## CUADRO DE SUPERFICIES

### Vivienda Nº 24

|  |                             |
|--|-----------------------------|
| <b>TOTAL SUP. ÚTIL VIVIENDA</b>              | <b>193.72 m<sup>2</sup></b> |
| TOTAL SUP. CONSTRUIDA INTERIOR VIVIENDA      | 197.03 m <sup>2</sup>       |
| TOTAL SUP. CONSTRUIDA EXTERIOR VIVIENDA      | 44.49 m <sup>2</sup>        |
| TOTAL SUP. CONSTRUIDA EXTERIOR ACCESO RODADO | 53.81 m <sup>2</sup>        |
| <b>TOTAL SUP. CONSTRUIDA TOTAL</b>           | <b>295.33 m<sup>2</sup></b> |
| Jardín delantero *                           | 81.55 m <sup>2</sup>        |
| Jardín principal *                           | 139.81 m <sup>2</sup>       |
| <b>TOTAL JARDÍN *</b>                        | <b>221.36 m<sup>2</sup></b> |
| <b>SUPERFICIE PARCELA</b>                    | <b>358.28 m<sup>2</sup></b> |

\* Includa superficie construida exterior en planta baja

## Vivienda Nº 24 Tipo B

La información aquí contenida puede ser modificada durante el transcurso de la ejecución de la obra por exigencias técnicas o jurídicas, sin que ello implique menoscabo en el nivel global de calidades. Los peldaños de acceso a la vivienda y salidas a patios, puede alterarse en función de la rasante de las calles y corresponde a la D.F. fijar el criterio. Se han considerado como superficie construida exterior las zonas pavimentadas exteriores

1m 2m 3m 4m 5m



\* Includa superficie construida exterior en planta baja